

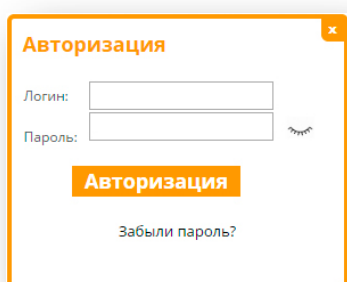
Инструкции для Библиошколы

Школьный портал это инновационный образовательный ресурс, открывающий новые возможности информационно - образовательной среды, а также предоставляющий доступ к учебно-методической и познавательной литературе.

Авторизация библиотекаря в системе

Для авторизации библиотекаря следует открыть страницу портала biblioschool.ru и нажать на кнопку «Войти».

В появившихся полях вводим предоставленный логин и пароль.

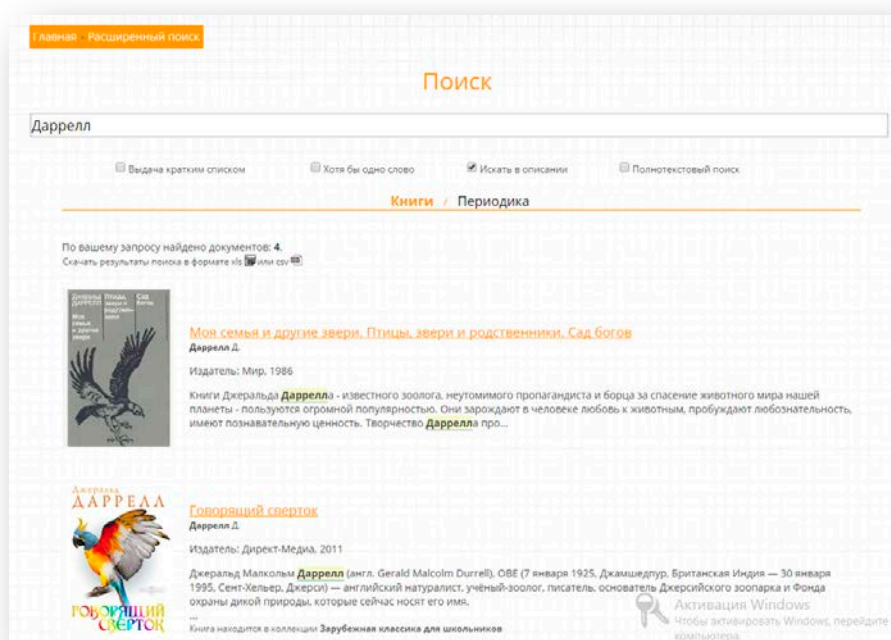


The screenshot shows a window titled "Авторизация" (Authorization). It contains two input fields: "Логин:" (Login) and "Пароль:" (Password). Below the password field is a small eye icon for toggling visibility. A blue button labeled "Авторизация" (Authorization) is positioned below the fields. At the bottom of the window, there is a link that says "Забыли пароль?" (Forgot password?).

Поиск книг в библиотеке

После успешной авторизации можно приступить к работе с ресурсом. Чтобы найти нужную книгу, следует воспользоваться поиском или просмотром каталога.

Например, в поисковой строке вводим фамилию автора или название книги.



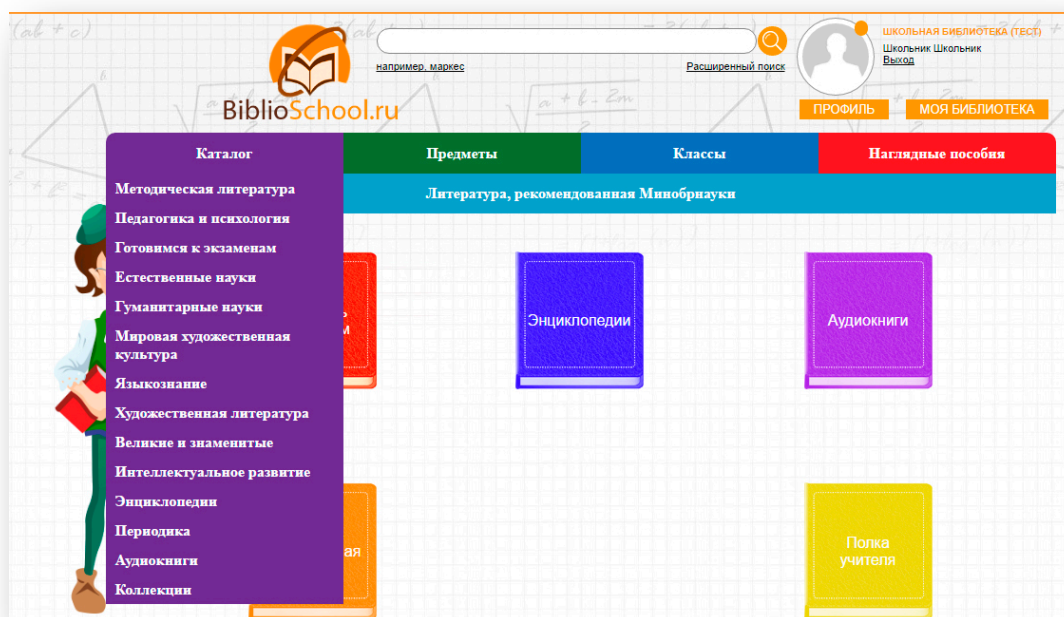
The screenshot displays the search results page on the portal. The search bar at the top contains the text "Даррелл". Below the search bar, there are several filters: "Выдача кратким списком", "Хотя бы одно слово", "Искать в описании" (which is checked), and "Полнотекстовый поиск". The results are categorized under "Книги / Периодика".

The search results show 4 documents found. The first result is the book "Моя семья и другие звери. Птицы, звери и родственники. Сад богов" by Даррелл Д. (Darrell D.), published by Мир in 1986. The description mentions that the books by Gerald Malcolm Darrell are popular and inspire a love for nature.

The second result is "Говорящий сверток" by Даррелл Д., published by Директ-Медиа in 2011. The description identifies the author as Gerald Malcolm Darrell (1925-1995) and mentions his role as the founder of the Darrell Zoo and the Foundation for the Protection of Wild Nature.

At the bottom right of the page, there is a watermark for "Активация Windows" (Windows Activation) with a note: "Чтобы активировать Windows, перейдите к компьютеру."

Или выбираем раздел каталога.



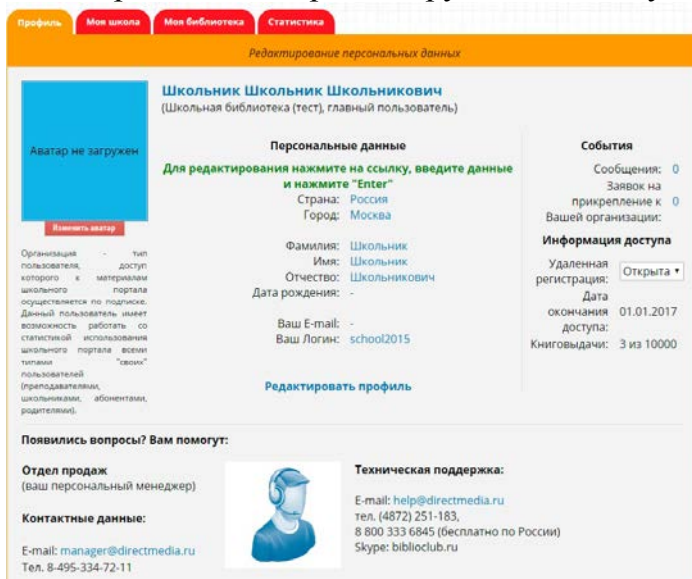
Кабинет Библиотекаря

Для перехода в Личный кабинет необходимо нажать на любой из элементов в правом верхнем углу (название организации, ФИО библиотекаря) или на кнопку "профиль" и "моя библиотека"

В кабинете библиотекаря отображаются следующие разделы:

Профиль

Здесь представлены редактируемые поля с учетными данными организации.



Моя школа

Персонализированная страница для библиотекаря, представлены следующие блоки:

- Информация о подписке. Состоит из 3х вкладок.

1. Информация о подписке

Весь доступный контент в фонде библиотеке (книги, аудиокниги, карты, тренажеры)

Профиль / **Моя школа** / **Моя библиотека** / Статистика

Подобная информация о текущей подписке

Информация о подписке
Рассылка
Пользователи
RusMarc
Недоступный контент

Информация о подписке / Движение фонда / Индивидуальный доступ к книгам

- Доступные разделы книг
- Аудиокниги и подкасты
- Карты
- Тренажеры

2. Движение фонда

Профиль / Моя школа / **Моя библиотека** / Статистика

Подобная информация о текущей подписке

Информация о подписке
Рассылка
Пользователи
RusMarc
Недоступный контент

Информация о подписке / Движение фонда / Индивидуальный доступ к книгам

№	Дата создания	Книг	
1	2016-12-23 11:02:30	10355	✘
2	2016-12-23 11:02:26	10355	✘
3	2016-12-23 11:02:14	10355	✘
4	2016-11-17 13:29:11	10101	✘
5	2016-11-17 13:28:58	10101	✘

Сравнить обновления и исключения в Excel

2016-12-23 11:02:14 с

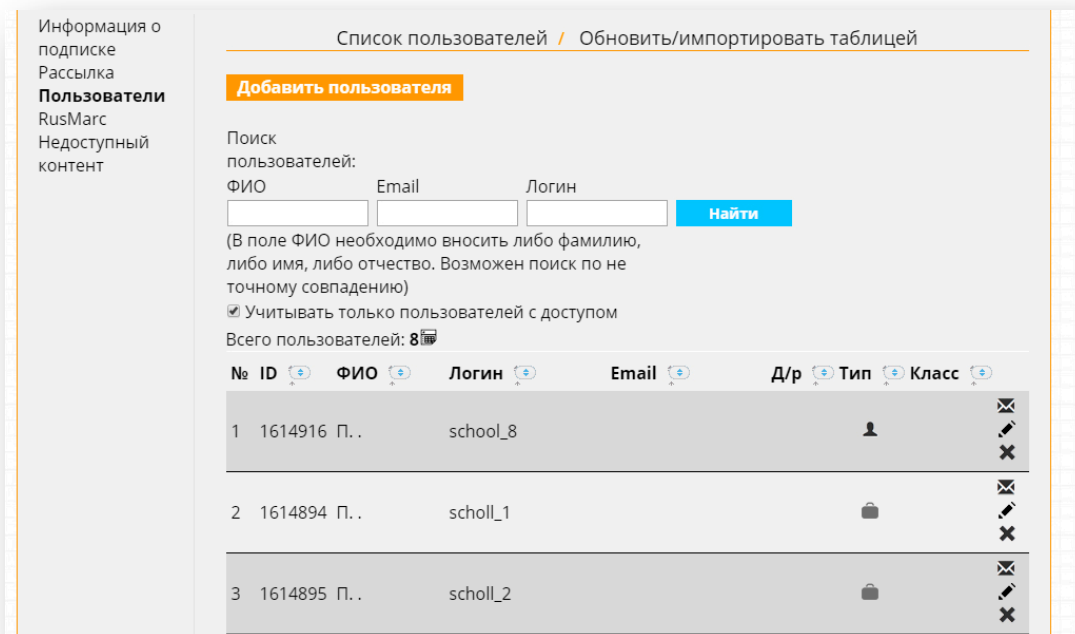
Запомнить текущее состояние подписки (на сегодняшний день)

3. Индивидуальный доступ к книгам

Книги не включенные в базовую часть подписки.

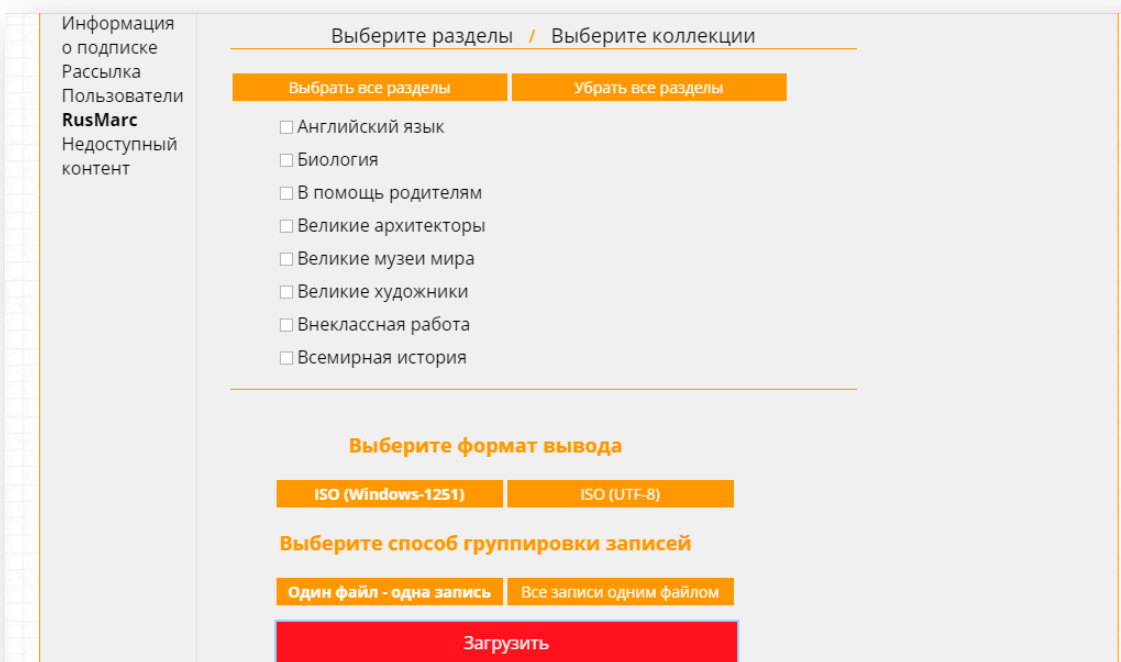
- Пользователи

В данном блоке представлен список пользователей подключенных к данной организации, с возможностью редактирования и удаления данных о пользователе, поиска по ФИО, импорта и обновления списка.



- Rusmark

Возможность выгрузить разделы/коллекции в формате RusMark



- Недоступный контент

Статистика запросов к недоступному контенту

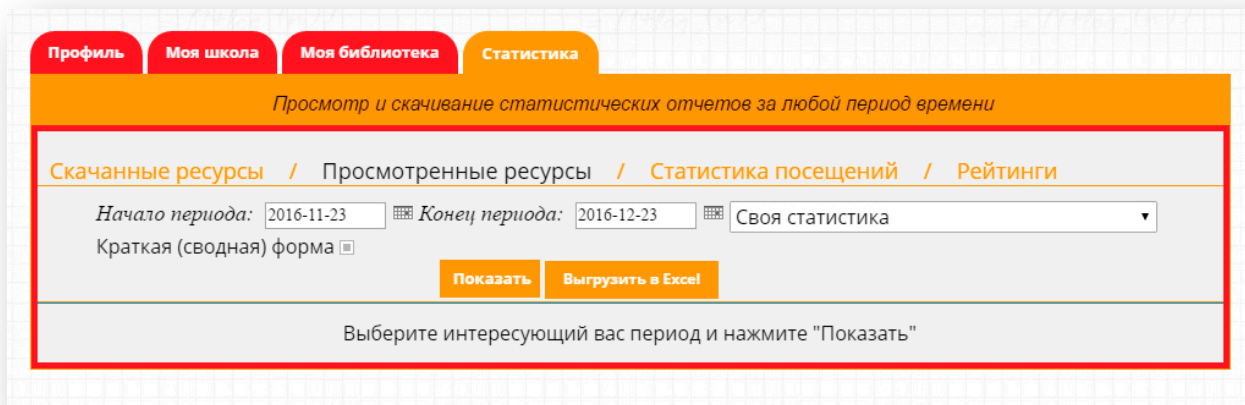
Моя библиотека

Список контента, к которому обращался пользователь. Для удобства список разбит на 2 блока:

- **Последние читаемые книги** с возможностью фильтрации за неделю, месяц и весь период, с возможностью скачивания списка в формате excel
- **Избранные аудиокниги** - аудиокниги, которые пользователь добавил в свою подборку, нажатием на иконку на детальной странице аудиокниги "**добавить в избранное**"

Статистика

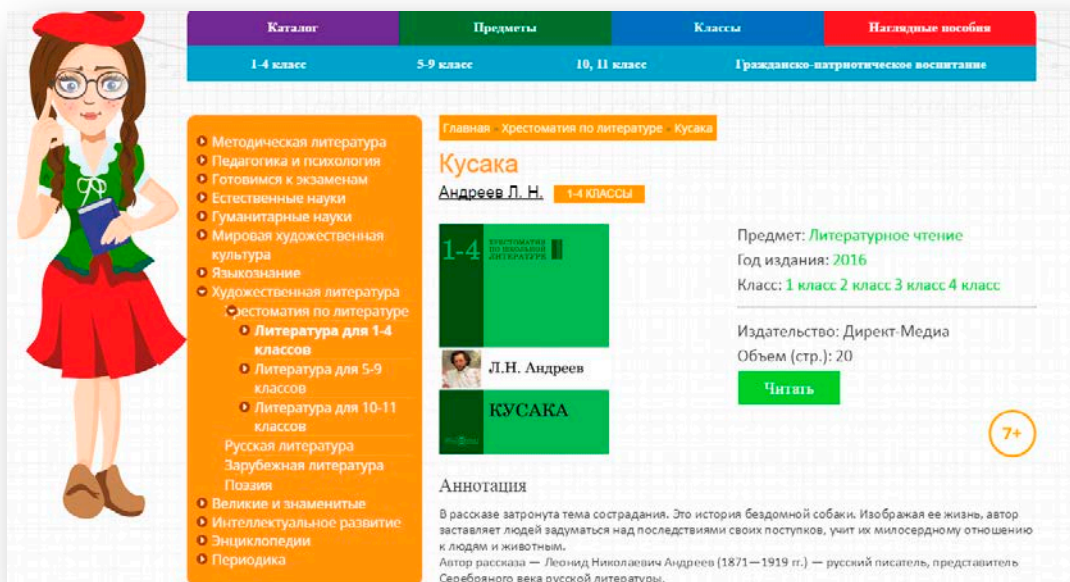
Просмотр и скачивание статистических отчетов за любой период времени



Чтение доступных книг

После перехода на детальную страницу книги, открывается вкладка с удобным интерфейсом для чтения.

Детальная страница книги:



Данный интерфейс предоставляет гибкие настройки отображения, возможность листания, полноэкранного чтения, просмотра оглавления, механизм закладок.